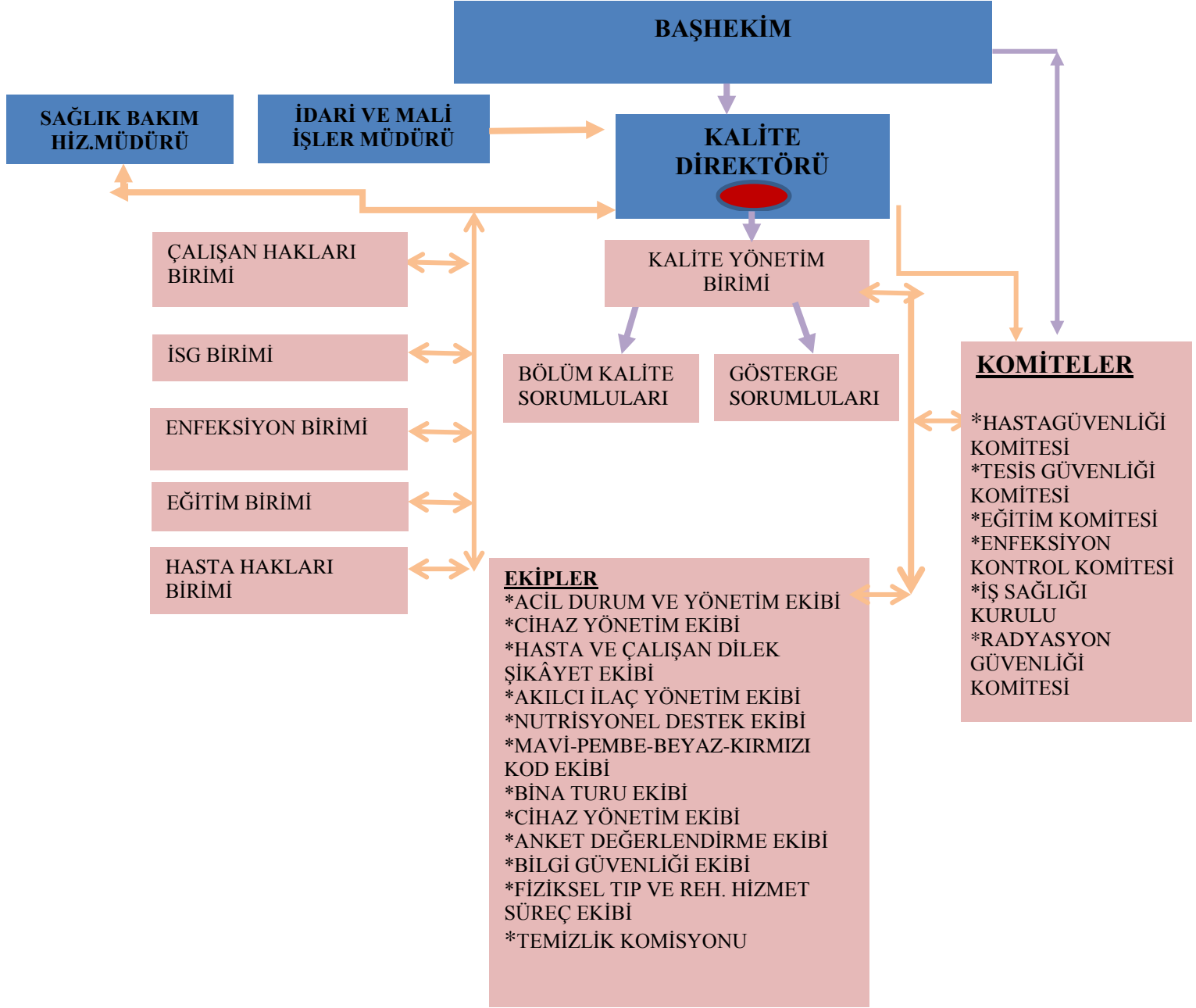


# KALİTE YÖNETİM SİSTEMİ ORGANİZASYON ŞEMASI



DIKEY KOORDİNASYON	↓	Kuruluşta yer alan alt- üst ilişkileri, görev ve yetkilerine göre sınıflandırma sisteminin dikey işlediğini anlatır.
←→		Kalite Yönetim Direktörü Yatay İlişkiler
ENTEGRE NOKTASI	●	Aralarında karşılıklı bağımlılık bulunan birimlerin ortak çalışma alanı sayesinde entegrasyonu. Entegrasyon merkezi tüm birimlerle entegre çalışır.